

# Enhanced Video Solutions für Industrieanlagen und kritische Infrastrukturen

---



# Video Security 3.0 – Mehr wissen ohne hinsehen zu müssen

Johnson Controls sichert Industrieanlagen und kritische Infrastrukturen wirkungsvoll gegen Angriffe, Ausspähung und andere Bedrohungen durch die Kombination von intelligenter Videoanalytik mit einer voll automatisierten Videoüberwachung ab. Nur sicherheitskritische Informationen werden für das Sicherheitspersonal aus der Datenmenge herausgefiltert: Sie sehen nur das, was wirklich wichtig ist!

Videoüberwachung ist ein grundlegender Baustein jedes leistungsstarken Sicherheitssystems und wird von zahlreichen Unternehmen zur Gefahrenabwehr eingesetzt. Gemeinsam mit Zutrittskontrollen und Brandschutz ist Videoüberwachung ein wichtiger Bestandteil der Betriebssicherheit von Industrieanlagen, sowohl im Gebäude als auch in den Außenbereichen.

Die Sichtung von Videodaten ist zeitraubend und personalintensiv, besonders bei weitläufigen Anlagenkomplexen und verschiedenen Standorten. Die Möglichkeit, alle Gebäude und Außenbereiche in ein leicht zu verwaltes System zu integrieren, stellt daher einen großen Effizienzgewinn dar. Speziell für Unternehmen mit kritischen Infrastrukturen und sonstigen Industrieanlagen ist es wichtig, dass eine Sicherheitslösung in der Lage ist, Menschen, Frachtteile und Produktionsgüter zu verfolgen, Fahrzeuge zu identifizieren sowie sensible Bereiche, Sicherheitszäune und Produktionsbereiche zu überwachen.

Die umfangreichen Sicherheitslösungen von Johnson Controls kommen überall zum Einsatz: von Brandmeldern bis hin zu Löschesystemen, von der Zugangskontrolle bis zu Einbruchmeldeanlagen, von der Videoüberwachung bis hin zur Videoanalyse. Mit unserer Physical Security Information Management (PSIM) Software integrieren wir die bestehenden Sicherheitssysteme in ein einheitliches, aktuelles Verwaltungs- und Steuersystem, das situationsabhängig Informationen verarbeitet und so Entscheidungsprozesse erleichtert.



## Schöpfen Sie die Möglichkeiten der Videotechnologie voll aus

Johnson Controls ist Vorreiter bei der erweiterten Videotechnologie – bei Bildqualität, Speicherkapazität, Verarbeitung und Analytik. So nutzen Unternehmen unsere Hardware und Software, um einen Großteil der manuellen Arbeiten durch automatisierte Prozesse zu ersetzen. Enhanced Video Solutions unterstützen Logistikmanager beim Schutz dessen, was am wichtigsten ist: Menschen, Vermögensgegenstände und die Waren der Kunden.

Johnson Controls bietet verschiedene Stufen der Systemintegration, welche mehrere Sicherheitslösungen durch eine einheitliche Anwenderoberfläche mit Ihrer Unternehmenssoftware verbindet. Unsere intelligenten Systeme können jederzeit visuelle Informationen in Echtzeit von nahezu überall verwalten. Digitale Technologien wie IP-basierte Vernetzung ermöglichen eine sehr detaillierte Überwachung und Dokumentation von Vorfällen und setzen neue, bisher ungekannte Maßstäbe für die Reaktionsmöglichkeit und Kontrolle.

Johnson Controls bietet Videotechnologielösungen, die auf Ihre Bedürfnisse abgestimmt sind:

- ▶ Videoüberwachungssysteme
- ▶ Automatische Bildanalyse
- ▶ Wärmebildkameras
- ▶ Hochauflösende Kameras
- ▶ Kontinuierliche Überwachung 24/7
- ▶ Fernüberwachung

Damit bieten sich Ihnen folgende Überwachungsmöglichkeiten:

- ▶ Verwaltung mehrerer Standorte und Gebäude in einem System
- ▶ Bewegungsmeldung
- ▶ Automatische Kennzeichenerkennung
- ▶ Visuelle Verfolgung von Ladung und Gütern
- ▶ Ereignismeldung
- ▶ Alarmbestätigung
- ▶ Videobewachung
- ▶ Video Surveillance as a Service
- ▶ Absicherung von unbeaufsichtigten Anlieferungen
- ▶ Überwachung und Einhaltung der Gesundheits- und Sicherheitsvorschriften

## Agieren statt reagieren mit Enhanced Video Solutions

Enhanced Video Solutions von Johnson Controls tragen zu mehr Sicherheit bei, indem vielfältige Informationen vom System verarbeitet werden. Dies hilft dem Sicherheitspersonal bei geringerem Beobachtungsaufwand, sich auf die relevanten Ereignisse zu konzentrieren und so das Sicherheitsniveau entscheidend zu verbessern.

Enhanced Video Solutions erweitern Videoüberwachungssysteme mit einer automatischen Ereignismeldung in Echtzeit, Post-Event-Analyse und Extrahierung von statistischen Daten. So erhöhen Sie die Wirksamkeit und Effizienz der Sicherheitssysteme.

Enhanced Video Solutions schützen Industrieanlagen und kritische Infrastrukturen auf vielfältige Weise:

- ▶ Absicherung von Grundstücksgrenzen & Sicherheitsbereichen
- ▶ Identifizierung von verdächtigen Personen oder Ereignissen
- ▶ Einbruchserkennung
- ▶ Lokalisierung versperrter Notausgänge und Rettungswege
- ▶ Erkennung von Sabotage- und Spionageversuchen
- ▶ Registrierung von Notfällen mit Personenschaden

Enhanced Video Solutions bieten Ihnen folgende Vorteile:

- ▶ Reduzierung von Falschalarmen
- ▶ Fahrzeug- und Personenzählung
- ▶ Integrierte Warenverfolgung mittels Videosoftware
- ▶ Automatische Kennzeichenerkennung
- ▶ Paket- und Frachtverfolgung mittels Video und RFID
- ▶ Absicherung von unbeaufsichtigten Lieferungen
- ▶ Verlässliche Stabilität des Gesamtsystems für zuverlässige Informationsauswertung

## Voll automatisierte Videoanalyse

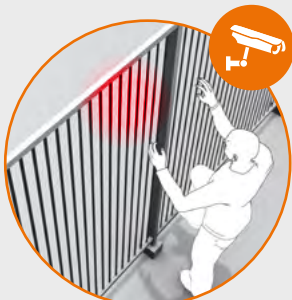
Intelligente Videoanalyse-Software kann Ereignisse und Objekte automatisch identifizieren und verfolgen, Bewegungen analysieren und aus analogen oder digitalen Aufzeichnungen Aufklärungsdaten extrahieren. Die Software zeigt Ereignisse und Objektdaten in Echtzeit an, um diese Informationen auszuwerten oder in einer Datenbank abzuspeichern.



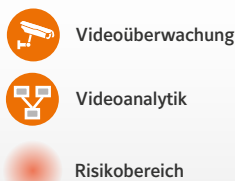
1 Erkennung Unbefugter



2 Kennzeichenerkennung



3 Grundstücksschutz



Herzstück der Lösung sind die Videorekorder, die in Echtzeit automatisch Ereignisse analysieren und nach der Datenauswertung die relevanten Vorfälle auf dem Bildschirm des Bedieners anzeigen oder sie zur Speicherung übermitteln. Wird Videoanalytik in andere Sicherheits- und Informationssysteme integriert, bieten sich dem Anwender zahlreiche weitere Möglichkeiten.

Unsere Analyselösungen sind verfügbar in verschiedenen Plattformen. Da der Server unabhängig vom System arbeitet, bietet er höchste Zuverlässigkeit und uneingeschränkte Skalierbarkeit. Zusätzliche Funktionen oder Kameras können über ein einfaches Lizenz-Upgrade hinzugefügt werden.

Die Verknüpfung von Video-Daten mit Daten aus anderen Quellen kann effektiv zur Nachverfolgung von Frachtgut eingesetzt werden. Die eingescannten Details jedes Artikels werden vom Videoanalytikrekorder erfasst, so dass nicht auffindbare Teile visuell nachverfolgt werden können. Für manche Aufgaben empfiehlt es sich, Kameras mit Sonderfunktionen einzusetzen, damit Sie unter allen Bedingungen den Überblick behalten.

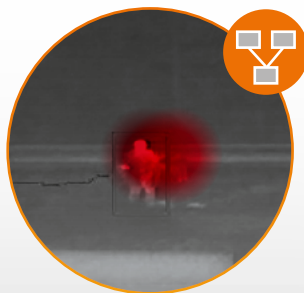
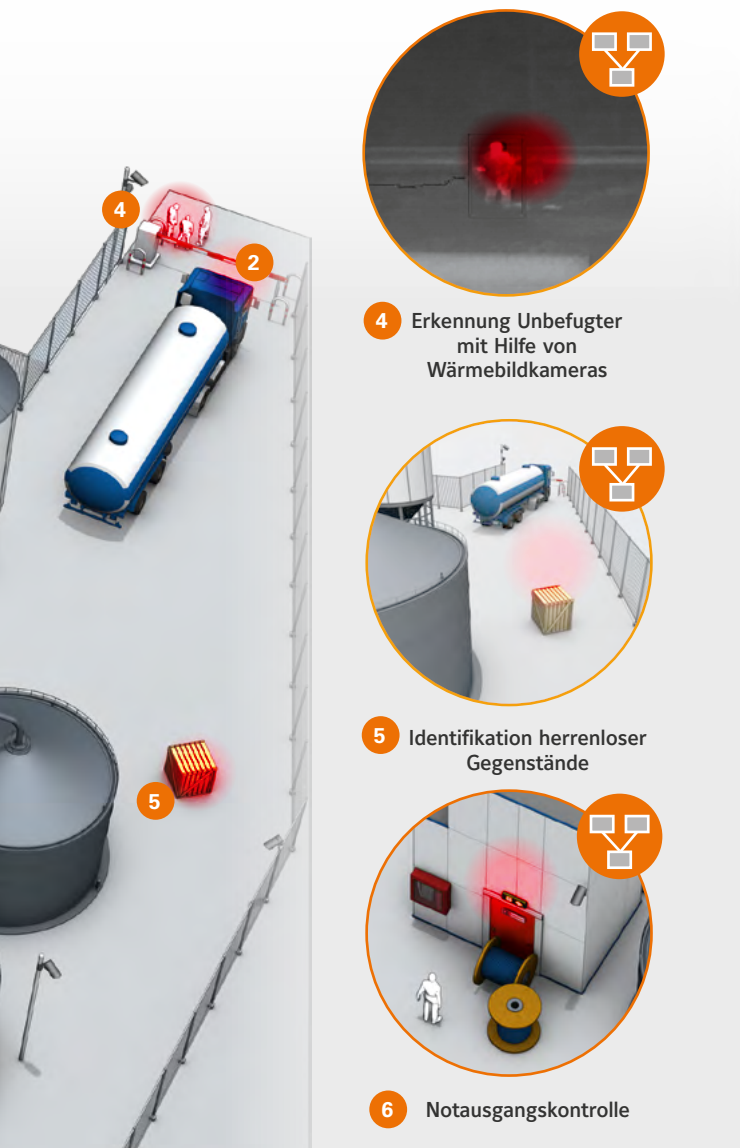
**Wärmebildkameras** sind herkömmlichen Kameras in der Dunkelheit weit überlegen. Sie erkennen Menschen und Objekte nicht nur bei völliger Dunkelheit, sondern können auch bei schwachen

Kontrastverhältnissen eingesetzt werden. Wärmebildkameras sind eine hervorragende Ergänzung zu bestehenden Videoüberwachungsanlagen und können auch zum Grenz- und Bereichsschutz verwendet werden (z.B. Wärmebild-Zäune). Bei Bedarf kann unsere Lösung für die Absicherung des Parameters auch mit einer Radar basierten Lösung erweitert werden.

**Ultra-HD Kameras** erzeugen Aufnahmen mit mehr Details. Eine einzelne Kamera kann einen größeren Bereich überwachen. Der stärkere Zoomfaktor ermöglicht eine verbesserte Identifizierung von Personen und Ereignissen, auch bei schlechten Lichtverhältnissen. KFZ-Kennzeichen und selbst Fahrzeuginsassen können eindeutig erkannt werden. Zudem lassen sich die Vorgaben bezüglich Videoüberwachung leichter umsetzen.

## Nutzen Sie die Vorteile von Enhanced Video Solutions

Profitieren Sie von den umfangreichen Möglichkeiten, die sich Ihnen mit unseren Lösungen bieten: ein effizienterer Einsatz Ihres Sicherheitspersonals, gezielte Informationen zu Vorgängen und zusätzliche Funktionen, die Ihnen die tägliche Arbeit erleichtern.



4 Erkennung Unbefugter mit Hilfe von Wärmebildkameras



5 Identifikation herrenloser Gegenstände



6 Notausgangskontrolle

### Unsere Produkte (Auswahl):

- ▶ Videomanagementsysteme
- ▶ Videoanalyse-Software
- ▶ Hochauflösende Kameras
- ▶ Kameras für schwache Lichtverhältnisse
- ▶ Wärmebildkameras
- ▶ Integrierte Lösungen (PSIM)

# Mehr Sicherheit für Industrie und kritische Infrastrukturen

Sicherheit und Objektschutz sind seit jeher äußerst wichtig für den Betrieb von Industrieanlagen. Eine Ausstattung mit den passenden Sicherheitslösungen ist die Grundlage für betriebliche Flexibilität, Geschäftskontinuität und wirtschaftlichen Erfolg. Kritische Infrastrukturen sind für den Erhalt entscheidender gesellschaftlicher Funktionen wie Energieversorgung, öffentliche Einrichtungen, Finanzwesen und Kommunikation unabdingbar. Viele Branchen wünschen sich eine bessere Absicherung ihrer Industrie- und Produktionsanlagen, weil sie um die zentrale Bedeutung dieser Bereiche für ihre wirtschaftliche Gesundheit wissen.

Industriebetriebe und kritische Infrastrukturen sind einem Spektrum krimineller Aktivitäten wie Industriespionage, Vandalismus, organisiertem Verbrechen, Cyberkriminalität und Terrorismus sowie Naturkatastrophen und den Folgen von technischem oder menschlichem Versagen ausgesetzt.

Johnson Controls kombiniert globale Stärke, lokales Know-how und Innovationskraft für die Entwicklung ausgereifter Brandschutz- und Sicherheitslösungen. Der industrielle Sektor ist einer unserer wichtigsten Märkte. Wir bieten Rundum-Lösungen für den Schutz von Personen, Waren, Anlagen und ihrer Funktionstüchtigkeit.

Unsere Dienstleistungen für Industrie und kritische Infrastrukturen umfassen:

- ▶ Videoüberwachung
- ▶ Intelligente Videoanalytik
- ▶ Einbruchsmeldung
- ▶ Globale und lokale Zutrittskontrolle
- ▶ Güter- und Frachtverfolgung
- ▶ Nachverfolgung von Vorgängen und Zwischenfällen
- ▶ Temperaturüberwachung
- ▶ IP-Konvergenztechnologie
- ▶ Leitstellen für 24/7 Überwachung
- ▶ Brandmeldung und -bekämpfung
- ▶ Verkehrs- und Transportüberwachungssysteme

## Der Schutz einer chemischen Fabrik und ihrer Gefahrenstoffe

Ein Chemieunternehmen betreibt einen großen Produktionsstandort in Deutschland mit 24-Stunden-Produktion an sieben Tagen in der Woche. Die dortigen Gefahrenstoffe stellen jedoch eine mögliche Bedrohung für ein dicht besiedeltes Gebiet in der Nähe dar. Terrorangriffe auf die Lagertanks, Vandalismus oder Anlagendefekte sind eine denkbare Gefährdung für die Mitarbeiter, Anwohner und die Umwelt. Daher wollte das Unternehmen das Sicherheitsniveau durch eine Erweiterung der bestehenden Videoüberwachungslösungen steigern. Der Fokus fiel auf Enhanced Video Solutions von Johnson Controls.

Das bereits vorhandene Videoüberwachungssystem wurde vorrangig im Innenbereich und entlang des Gebäudes an verschiedenen Zutrittskontrollpunkten eingesetzt. Zusätzliche Systeme mussten installiert werden, die sich zeit- und kosteneffizient in die alten Systeme integrieren ließen. Johnson Controls' Lösung bietet wichtigen zusätzlichen Schutz und integriert alle Sicherheitsanlagen in einem PSIM Sicherheitsmanagementsystem, wobei sie zusätzlich das Sicherheitspersonal des Unternehmens entlastet.

Johnson Controls nutzte die vorhandene Infrastruktur durch eine Kombination von hochauflösenden Kameras, Lichtstrahlern und Wärmebildkameras an der Umzäunung, an den Eingängen und entlang des Gebäudes. Die Informationen aus diesen Kameras wurden in das verbesserte Videosystem eingespeist, das nun folgende Funktionen ausführt:

- ▶ Automatisierte Videoanalysen
- ▶ Auswertung der integrierten Zutrittskontrolldaten
- ▶ Automatische Kennzeichenerkennung
- ▶ Wärmebildkameras an der Umzäunung mit einem Videoanalyse-System, das automatisch einen Alarm auslöst
- ▶ Ultrahochauflösende Kameras für Bereiche zwischen Lagertanks und Gebäuden



# Tyco ist jetzt Johnson Controls

Die Stärken zweier herausragender Unternehmen sind nun unter einer Marke vereint und machen Johnson Controls damit zum weltweit führenden Anbieter von integrierten Brandschutz-, Sicherheits-, HVAC-, Gebäudetechnik- und Industriekältelösungen.

## Über Johnson Controls Building Technologies & Solutions

Johnson Controls Building Technologies & Solutions ist der Partner für intelligente, sichere und nachhaltige Gebäude- und Anlagentechnik. Unser Portfolio bietet integrierte Lösungen für alle technischen Aspekte des Gebäudebetriebs, von der Sicherheit über die Energieeffizienz und die Brandbekämpfung bis zur Klimatisierung – so sind wir in der Lage, die Erwartungen unserer Kunden zu übertreffen. Über unser exklusives Netzwerk an Niederlassungen und Distributionskanälen unterstützen wir Gebäudeeigentümer, Systembediener, Ingenieure und Auftragnehmer in mehr als 150 Ländern dabei, das Potenzial ihrer Gebäude und Anlagen optimal auszuschöpfen. Unsere Leistungsbandbreite umfasst einige der angesehensten Marken der Branche, darunter Tyco®, YORK®, Metasys®, Sabroe®, ZETTLER® und Sensormatic®.



[www.johnsoncontrols.de](http://www.johnsoncontrols.de)  
oder folgen Sie uns [@johnsoncontrols](https://twitter.com/johnsoncontrols) auf Twitter