



**Mehr Sicherheit durch  
Systemintegration  
Intelligente Sicherheits-  
lösungen**

# Mehr Effizienz durch intelligente Systemintegration

Steigende Sicherheitsrisiken und eine wachsende Komplexität von Technologien und Systemen erfordern zunehmend einheitliche Sicherheitsumgebungen – für mehr Effektivität und Kosteneffizienz.

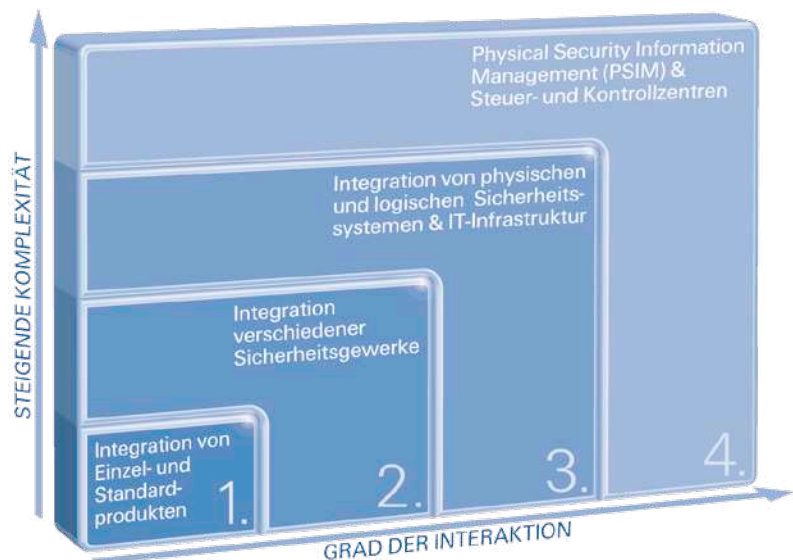


**Bedienerfreundlichkeit, Verfügbarkeit und die Integrationsfähigkeit unterschiedlicher Systeme – bei gleichzeitiger Kosteneffizienz und Aufrechterhaltung eines durchgängigen Geschäftsbetriebs – sind für Sicherheitsfachleute entscheidend. Unternehmen suchen daher stets nach neuen, flexiblen und wirtschaftlichen Wegen zum Schutz von Menschen und Werten. Dabei sehen sie sich gleichzeitig mit immer strengeren, gesetzlichen Vorschriften und unternehmensspezifischen Regeln konfrontiert.**

Klassische Systeme und Sicherheitskonzepte – ohne die Möglichkeit der Interaktion und Kommunikation – reichen oftmals

nicht mehr aus, um Risiken ganzheitlich zu kontrollieren und Schritt zu halten mit den sich ändernden gesetzlichen Anforderungen.

Tyco Integrated Fire & Security bietet ein breites Spektrum an Integrationsmöglichkeiten. Dieses reicht von der einfachen Vernetzung einzelner Sicherheitskomponenten bis zur komplexen Systemintegration in bestehende IT-Infrastrukturen und Prozessapplikationen. Damit können unsere Kunden eine beliebige Anzahl von physischen und logischen Sicherheitssystemen miteinander verknüpfen.



Ganz gleich wie Ihre Sicherheitsanforderungen aussehen, Tyco bietet Integrationslösungen, die Ihren Bedürfnissen flexibel angepasst werden.

# Erfahrung, auf die Sie vertrauen können

Als einer der weltweit größten Anbieter elektronischer Sicherheitssysteme verfügt Tyco über das Know-how, zukunftsweisende, integrierte Sicherheitslösungen für Unternehmen aller Größen zu entwickeln.

**Tyco Integrated Fire & Security entwickelt intelligente, integrierte Systemlösungen. Über ein offenes Management-System lassen sich Technologien und Systeme unterschiedlicher Generationen zentral kontrollieren und steuern. So werden Ereignisse und Störfälle nicht mehr getrennt betrachtet, sondern ganzheitlich im Sinne der jeweiligen Corporate Security-Strategie.**

Unsere skalierbaren, integrierten Sicherheitslösungen lassen sich an die Anforderungen eines jeden Unternehmens – unabhängig von dessen Größe – anpassen. Informationen von mehreren nicht verbundenen Applikationen und Geräten können über offene Schnittstellen zusammengeführt und zentral gesteuert werden. So erreichen wir für unsere Kunden neben einem Plus an Sicherheit eine höhere Prozesseffizienz und Wirtschaftlichkeit.

## Was bedeutet PSIM?

Die Vielzahl unterschiedlicher Sicherheitssysteme führt zu einer immensen Datenflut, verbunden mit fehlender Dialogfähigkeit. Dies kann zu einer ineffizienten Nutzung der Sicherheitssysteme und deren Informationen, zu einer verzögerten Reaktion auf Störfälle – und letztlich zu erhöhten Sicherheitsrisiken führen.

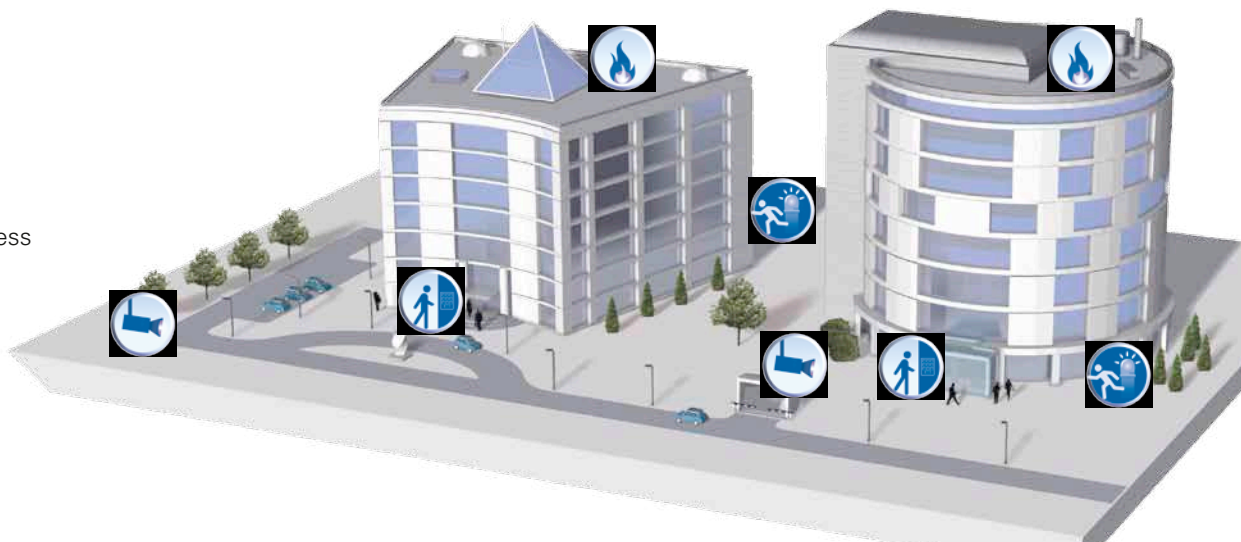
Unternehmen müssen kontinuierlich den Schutz von Menschen, Werten und Geschäftsprozessen optimieren. Daher sind intelligente Lösungen gefragt, die Sicherheits-, Gebäude- und Managementprozesse ganzheitlich miteinander verknüpfen. Über Physical Security Information Management (PSIM)-Plattformen lassen sich Sicherheitsanwendungen ganzheitlich managen – physisch und logisch integrieren, überwachen, steuern und verwalten. Eine langfristige Effizienzsteigerung und ein reibungsloser Betrieb der angeschlossenen Systeme sind das Ergebnis.

## Vorteile einer integrierten Lösung

- // Konsequente Umsetzung der Sicherheitsrichtlinien
- // Höhere Effizienz
- // Minimierung von Fehlern
- // Zentrale Verwaltung aller Sicherheitssysteme
- // Zentrale Steuerung von Zugriffsrechten
- // Integration bestehender und neuer Sicherheitssysteme
- // Automatische Verknüpfung und Analyse von Informationen
- // Schnelle und zuverlässige Reaktion im Gefahrenfall
- // Dynamische und automatische Protokollierung der Meldeverfahren und Dashboards

## Intelligent integriert

- // Zutrittskontrolle
- // Videoüberwachung
- // Gebäudemanagement
- // Einbruchsicherung
- // IT-Infrastruktur & Business Intelligence
- // Externe Standorte
- // Perimeterschutzsysteme
- // Brandschutz



# Gezielte Prozessoptimierung schafft Effizienz

Integrierte Lösungen, verbunden mit umfassendem Service, sorgen für mehr Betriebssicherheit und Wirtschaftlichkeit bei gleichzeitiger Einhaltung von Sicherheitsrichtlinien.

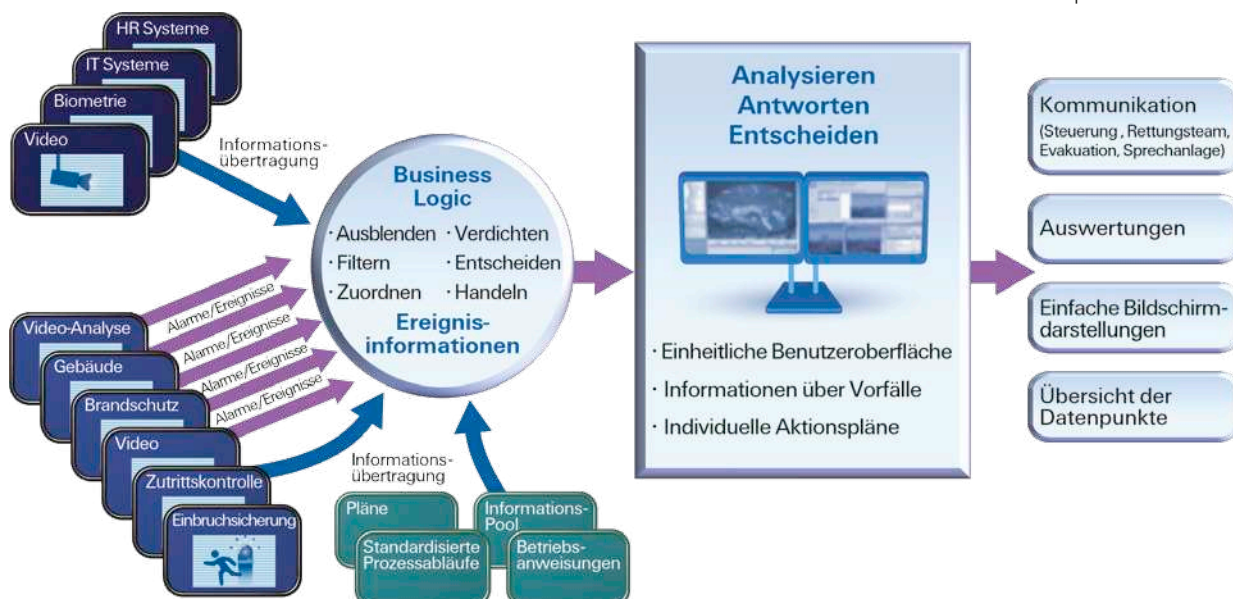
**Unsere Lösungen bieten Unternehmen, Organisationen und der öffentlichen Hand viele Vorteile: zum Beispiel eine deutliche Risikominimierung, einen erhöhten Komfort, mehr Flexibilität, die Einhaltung von Vorschriften, rasche Anlagenamortisation und niedrige Betriebskosten.**

Physical Security Information Management (PSIM)-Plattformen schaffen eine verbesserte Sicherheitsinfrastruktur und eine optimierte standort- sowie technologieübergreifende Prozess-Steuerung. Durch die offenen Architekturen lassen sich unsere anwenderorientierten Systeme problemlos in bestehende Netzwerke integrieren. Gleichzeitig ist die Einbindung vorhandener Sicherheitsgewerke in unsere PSIM-Lösung möglich.

Indem wir Informationen verschiedener Systeme intelligent mit anderen Sicherheitsgewerken sowie Kommunikations- und Gebäudetechnologien koordinieren, erlangen unsere Kunden im Ergebnis einen hohen Return of Investment (ROI).

## Gute Gründe, sich für Lösungen von Tyco zu entscheiden

- // Wirksamer Einsatz und Erweiterung vorhandener Sicherheitslösungen
- // Mehr Bedienkomfort durch automatisierte Überprüfung und Zusammenführung von Daten verschiedener Systeme
- // Automatisierte Erkennung und Behebung von Fehlalarmen
- // Zeitnahe Behebung von sicherheitsrelevanten Problemen oder Notfallsituationen durch Echtzeitdaten unterschiedlicher Sicherheitssysteme
- // Gesamtüberblick über sämtliche kritische Details einer Situation einschließlich Video, Alarm- und Ereignismeldungen aller Anlagen und Systeme oder Maßnahmenpläne



Erfassung, Analyse und Darstellung unterschiedlichster, unternehmensspezifischer Daten für eine wirksame Behebung von Störfällen.

# Vereinheitlichung der Sicherheitsumgebung

Die PSIM-Lösung Surveillint™ ermöglicht eine bidirektionale Kommunikation zwischen einzelnen Sicherheitsgewerken. Durch Umwandlung verschiedenster Daten in nachvollziehbare, aussagekräftige Informationen schaffen wir eine bessere Transparenz und Kontrolle von Ereignissen.

**Surveillint nutzt zur Verknüpfung der physischen und logischen Systeme die vorhandene IT-Infrastruktur eines Unternehmens. So kann der Anwender sowohl sein Netzwerk als auch die jeweiligen Systemzustände kontrollieren. Damit wird sichergestellt, dass sämtliche relevante Informationen auf einen Blick verfügbar sind.**

Surveillint ist eine Lösung, die speziell für die Bedürfnisse von Großunternehmen und international operierenden Konzernen konzipiert wurde. Mithilfe einer breiten Palette integrierbarer Technologien und Systeme werden sicherheitsrelevante Daten gebündelt, aus denen sich gezielt Maßnahmen ableiten lassen. Sicherheitsanwendungen wie Videoüberwachung, funkbasierte Systeme, Zugangskontrolle, Einbruch- und Brandschutz, Lautsprecher-

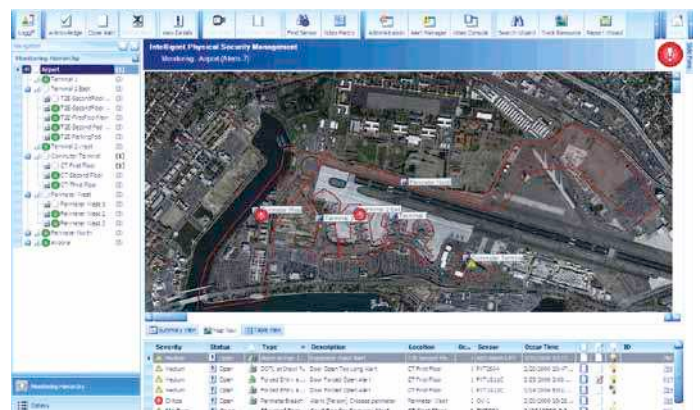
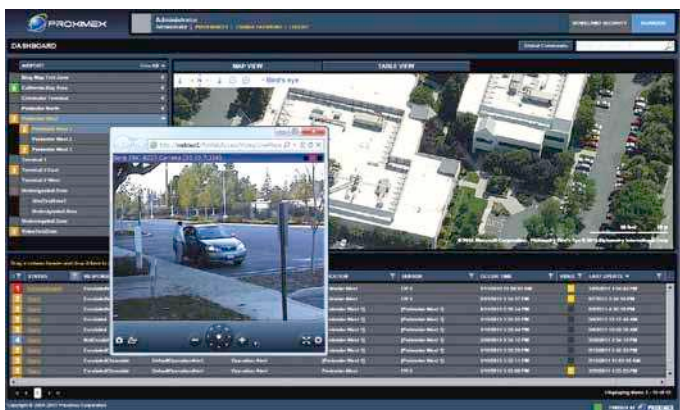
anlagen und Gebäudemanagementsysteme werden über eine gemeinsame Schnittstelle integriert. So unterstützen wir eine präzise Informationsauswertung und zielgenaue Koordination von Aktionsplänen.

Surveillint bietet eine offene Architektur und ermöglicht die Integration neuer Systeme. Für unsere Kunden bietet dies gegenüber einer klassischen Integration oder dem kompletten Austausch von Systemen viele Vorteile: zum Beispiel eine deutliche Kostenersparnis, letztlich auch durch die Schaffung effizienter Wege zur Prozessoptimierung. Denn Surveillint übernimmt als zentrales Steuer- und Kontrollzentrum sowohl die Integration als auch die Überwachung neuer wie vorhandener Systeme.



## Surveillint – Ihre Vorteile

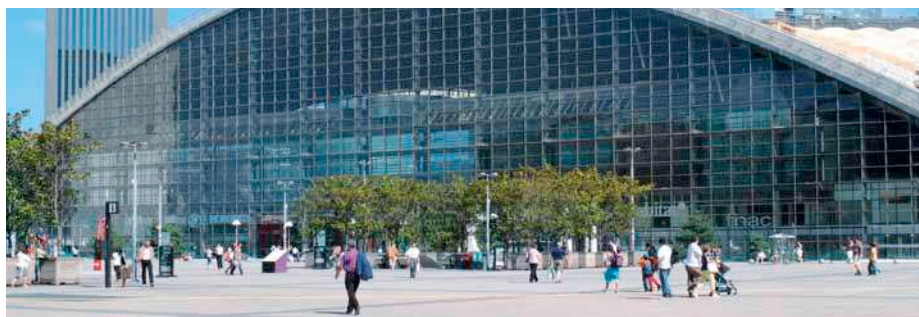
- // Schnelle Installation und Inbetriebnahme
- // Effiziente Steuerung von Ereignissen und Behebung von Störfällen
- // Zustandsüberwachung der Sicherheitsinfrastruktur
- // Leichte Wartung und Skalierbarkeit
- // Überwachung geschäftsspezifischer Prozesse



Surveillint stellt entscheidungsrelevante Echtzeit-Informationen auf einen Blick zur Verfügung.

# Tyco Integrated Systems Manager

Der Tyco Integrated Systems Manager gliedert die komplexe Aufgabe der Unternehmenssicherheit in überschaubare, wirksame und steuerbare Prozesse – und schafft so ein intelligentes Informationsmanagement.

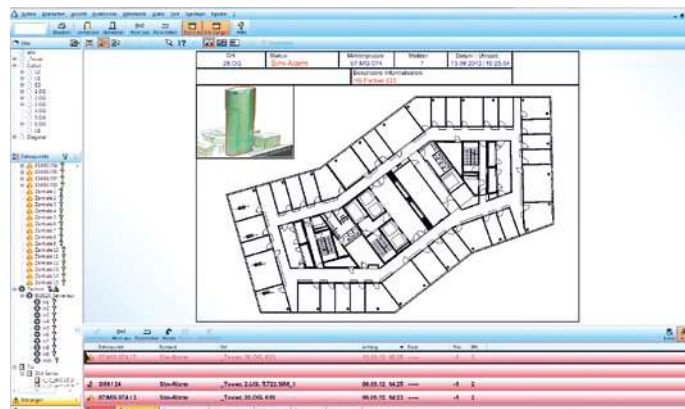


## Tyco Integrated Systems Manager – Ihre Vorteile

- // Organisation und Steuerung von Systemen und Daten
- // Einteilung der Unternehmenssicherheit in überschaubare, wirksame und steuerbare Prozesse
- // Rasche und einfache Daten- und Situationsanalyse
- // Flexibel, intuitiv und einfach konfigurierbar
- // Anwenderfreundliche Architektur für eine zuverlässige Integration
- // Hohe Datenqualität durch automatische Konfiguration und Datenimport

**Ein Großteil der Verfahren und Abläufe rund um die Unternehmenssicherheit ist heute technologiegestützt. Die Steuerung und Kontrolle zahlreicher Netzwerke, Plattformen und Technologien können schnell zu einem sehr komplexen Prozess werden – und zu Unwirtschaftlichkeit führen. Mit dem Integrated Systems Manager bietet Tyco ein intuitives System, das alle Technologien und Aktivitäten auf einer einheitlichen Plattform darstellt.**

Das System wurde für den Einsatz sowohl in kleinen wie auch großen Unternehmen entwickelt. Ein zusätzliches Plus in puncto Flexibilität sind Standortserver für Applikationen an verschiedenen Orten. Schnittstellenoptimiert bietet der Tyco Integrated Systems Manager eine problemlose Einbindung vieler unterschiedlicher Sicherheits-, Kommunikations- und Gebäudemanagementsysteme. Über eine einheitliche Bedieneroberfläche lassen sich sämtliche Systeme komfortabel und zuverlässig steuern und bedienen.



Der Tyco Integrated Systems Manager ist in der Lage, hoch komplexe Informationen der unterschiedlichen Sicherheitsanwendungen, inklusive Gebäudemanagement-Applikationen bis hin zu einzelnen Stockwerkplänen zentral darzustellen.



# Unsere Lösungen im Einsatz

Ganz gleich wie Ihre Sicherheitsanforderungen aussehen: Tyco bietet maßgeschneiderte Integrationslösungen. Unser Ziel ist es, spürbaren Mehrwert durch höhere Wirtschaftlichkeit zu schaffen.



## // Globaler Logistikdienstleister

Innovative Lösungen und ein maßgeschneiderter Service – Ansprüche, die ein weltweit führender Logistikdienstleister auch an sein neues, integriertes Sicherheitssystem stellte. Als Partner in puncto Sicherheit wählte der globale Logistiker Tyco. Die Aufgabe: eine maßgeschneiderte Sicherheitslösung, welche die Videoüberwachungssysteme im Innen- und Außenbereich sowie Einbruchschutz und Zutrittskontrolle auf einer Plattform vereint. Alle Systeme werden über das zentrale Tyco Integrated Fire & Security Sicherheits-Managementssystem gesteuert. Dank der integrierten Lösung konnte nicht nur der Diebstahl reduziert, sondern auch das Kundenvertrauen auf globaler Ebene gesteigert werden.



## // Schutz eines internationalen Datenzentrums

Um Serverräume mit hochsensiblen Daten und teurer Hardware zu schützen, nutzt ein internationaler Software- und Service-Integrator die Fachkompetenz von Tyco. Die Aufgabe: die Implementierung einer integrierten Sicherheitslösung in einem seiner größten Datenzentren. Unsere Leistungen umfassten die Systemintegration sowie angrenzende Serviceleistungen. Im Paket enthalten sind Brand- und Diebstahlschutz, Zutrittskontrolle und Videoüberwachung. Hinzu kommt die Schaffung der erforderlichen Netzwerkinfrastruktur zur Vernetzung der Systeme auf einer Plattform. Mit unserer Lösung tragen wir nachhaltig zu einem ausfallsicheren und effizienten Betrieb des Datenzentrums bei.

## Ihr Partner rund um die Sicherheit

In einer Welt voller Veränderungen spielt die Sicherheit eine entscheidende Rolle. Daher ist es beruhigend zu wissen, einen starken Partner an der Seite zu haben. Tyco Integrated Fire & Security bietet hierzu ein breitgefächertes Portfolio mit Produkten, Systemen und integrierten, ganzheitlichen Lösungen sowie begleitende Services. Unser umfassendes Know-how basiert auf langjährigen, branchenspezifischen Expertisen. Durch unseren ganzheitlichen Ansatz schaffen wir größtmögliche Transparenz – selbst bei komplexesten Aufgaben.

Wir sind auf sechs Kontinenten tätig und können Sie daher unterstützen, wo immer Sie auch sind. Unser Netz aus Spezialisten und Kundenberatern stellt einen individuellen Service während des gesamten Lebenszyklus Ihrer Anlagen und Systeme sicher – für langfristige Funktionalität und nachhaltigen Investitionsschutz.

Unsere Lösungen sind stets auf einem hohen technologischen Standard. Somit ist gewährleistet, dass Sie rundum sicher sein können – heute wie morgen.

# Globale Stärke. Kompetenz vor Ort.

## **Brandschutz- und Sicherheitslösungen**

### **Regionaler Hauptstandort Nord**

Lademannbogen 128  
22339 Hamburg  
Tel.: +49 40 570108-300  
Fax: +49 40 570108-310  
info@tyco.de  
www.tyco.de

### **Regionaler Hauptstandort West**

Waltherstraße 51  
51069 Köln  
Tel.: +49 221 6785-408  
Fax: +49 221 6785-592  
info@tyco.de  
www.tyco.de

### **Regionaler Hauptstandort Ost**

Gradestraße 46–50  
12347 Berlin  
Tel.: +49 30 897922-0  
Fax: +49 30 897922-11  
info@tyco.de  
www.tyco.de

Sachsenallee 24  
01723 Kesselsdorf  
Tel.: +49 35204 971-0  
Fax: +49 35204 971-11  
info@tyco.de  
www.tyco.de

### **Regionaler Hauptstandort Süd-West**

Robert-Bosch-Straße 26–28  
63225 Langen  
Tel.: +49 6103 765-0  
Fax: +49 6103 765-220  
info@tyco.de  
www.tyco.de

### **Regionaler Hauptstandort Süd-Ost**

Industriestraße 1  
82110 Germering  
Tel.: +49 89 80904-0  
Fax: +49 89 80904-75  
info@tyco.de  
www.tyco.de

## **Mobile Brandschutzlösungen**

### **Total Feuerschutz GmbH**

Industriestraße 13  
68526 Ladenburg  
Tel.: +49 6203 75-0  
Fax: +49 6203 75-252  
total@tycoint.com  
www.tyco.de

## **Retail-Lösungen**

### **ADT Sensormatic GmbH**

Am Schimmersfeld 5–7  
40880 Ratingen  
Tel.: +49 2102 7141-0  
Fax: +49 2102 7141-100  
info.retail@tyco.de  
www.tyco.de

## **Einsatz- und Sicherheitsleitsysteme**

### **CKS Systeme GmbH**

Borsigstraße 12  
49716 Meppen  
Tel.: +49 5931 840-0  
Fax: +49 5931 840-119  
cks.info@tycoint.com  
www.tyco.de

## **Notruf- und Service-Leitstelle**

### **ADT Servicecenter GmbH**

Am Schimmersfeld 5–7  
40880 Ratingen  
Tel.: +49 2102 7141-0  
Fax: +49 2102 7141-100  
info@tyco.de  
www.tyco.de

## **Tyco Fire & Security Holding Germany GmbH**

Am Schimmersfeld 5–7  
40880 Ratingen  
Tel.: +49 2102 7141-0  
Fax: +49 2102 7141-100  
info@tyco.de  
www.tyco.de

## **Tyco Integrated Fire & Security**

ist eine Marke von Tyco International.  
Druckfehler, Irrtümer und Änderungen  
vorbehalten. © 2014 Tyco.  
Alle Rechte vorbehalten.

**tyco**  
Integrated  
Fire & Security