



Ihre Sicherheit in guten Händen!

Der 10-JAHRES-RAUCHMELDER
für jeden Haushalt.
Ein Höchstmaß an Qualität für
ein Maximum an Sicherheit.

Die Stiftung Warentest hat in ihrer Ausgabe
01/2013 Rauchmelder getestet und geprüft.
Besonders erfreulich, unser Rauchmelder FireAngel
ST-620 DET hat in der Kategorie "Rauchmelder mit
Langzeitbatterie" mit der **Note Gut 1,9** am besten
abgeschnitten und wurde punktgleich mit einem
anderen Anbieter TESTSIEGER.

Stiftung Warentest test 	Zuverlässigkeit d. Alarms: gut (2,1)
	Lautstärke: gut (1,9)
	Handhabung: sehr gut (1,5)
	Robustheit: gut (2,0)
	Deklaration: gut (2,4)
	FireAngel ST-620-DET
Gesamtnote: gut (1,9)	
Im Test 15 Rauchmelder	
Ausgabe 01/2013	
www.test.de	



Rauchmelder retten Leben!

Warum brauchen wir Rauchmelder?

Zahlen und Fakten

- Jährlich gibt es in Deutschland ca. 200.000 Brände mit ca. 600 Brandtoten und 6.000 Brandverletzten, oft mit Langzeitschäden. Hinzu kommen Sachschäden in Milliardenhöhe.
- 90 % aller Brandopfer sterben an den Folgen einer Rauchvergiftung und nicht durch das Feuer.
- 2/3 aller Brandopfer wurden nachts im Schlaf überrascht.
- Häufige Brandursachen sind elektrische Defekte, Rauchen im Bett oder Kinder, die mit Feuer spielen.
- Ein Feuer produziert 5.000 bis 10.000 m³ Rauch/Stunde.
- Die Hitze vom Feuer steigt in weniger als 5 Minuten auf bis zu 315° C. Diese Temperatur kann niemand überleben.



Rauch ist giftig

Rauch ist leise, heimtückisch und giftig. Brände verbrauchen Sauerstoff und setzen giftige Gase frei. Das geruchslose Kohlenmonoxid wird nach wenigen Minuten freigesetzt.

Bereits drei Atemzüge Brandrauch machen bewusstlos, 10 Atemzüge führen zum Tod!

Besonders nachts besteht eine potenzielle Gefahr, denn dann schläft der Geruchssinn. Rauchmelder erkennen die Gefahr bereits in der Entstehungsphase (Schwelbrand) und alarmieren zuverlässig und vor allem rechtzeitig.

Rauch ist schnell

Wenn ein Feuer ausbricht, bleiben im Durchschnitt zwischen zwei und vier Minuten zur Flucht. In kürzester Zeit breiten sich hochgiftige Gase aus.

Rauch ist dunkel

Rauch ist dunkel, erschwert das Atmen, kann zu Panik und Orientierungslosigkeit im eigenen Haus führen.



Rauchmelder FireAngel ST-620 DET

Der Rauchmelder für jeden Haushalt.

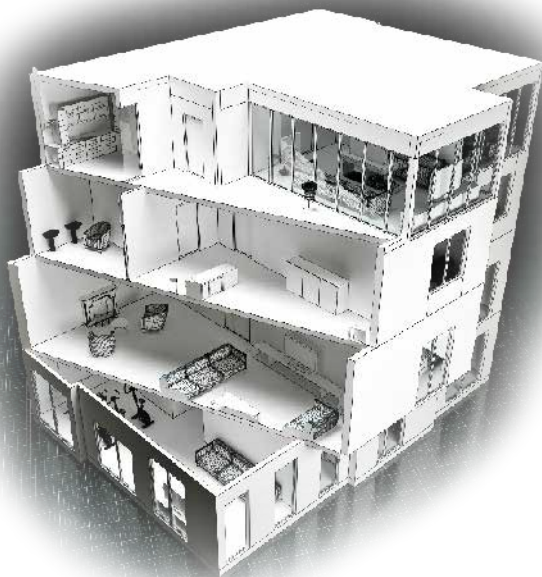
Der erstklassige Rauchmelder von TOTAL sorgt für eine schnelle Alarmierung und bietet ein Maximum an Sicherheit.

Produkteigenschaften und Leistungsmerkmale:

- 10 Jahre Garantie auf Produkt und Batterie
- Kein Batteriewechsel erforderlich!
- Intelligentes Thermo-optisches Detektionsverfahren
- 10-Jahres-Batterie, fest integriert
- Großer, komfortabler Testknopf
- Alarm-Stopp-Taste
- 85 dB lauter Alarmgeber
- Modernes, superflaches Design
- Höchste Qualität: VdS G 211043, DIN EN 14604, DIN 14676, 0086-CPD-557790



Art.-Nr. 926.136



Batterie kann nicht entnommen werden!

- Für die Funktionsbereitschaft des Rauchmelders ist die Batterie von zentraler Bedeutung
- Bei dem Rauchmelder FireAngel ST-620 DET ist die Batterie fest eingebaut und kann nicht entnommen werden
- Einsatz einer professionellen Industriebatterie, welche für Fremdzwecke z.B. TV-Fernbedienungen oder Spielzeug nicht verwendet werden kann
- Beim Installieren des Rauchmelders auf die Montageplatte wird die Batterie automatisch aktiviert
- Eine Installation ohne Batterie ist nicht möglich



**Kein Batteriewechsel nötig,
da professionelle
Industriebatterie fest im
Rauchmelder verbaut ist.**

Rauchmelder FireAngel ST-630 DET



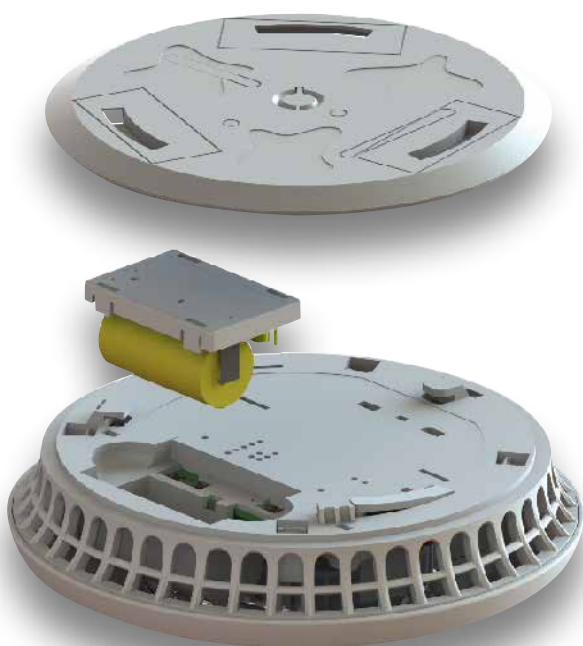
Art.-Nr. 926.137

Rauchmelder mit Funk-Schnittstelle

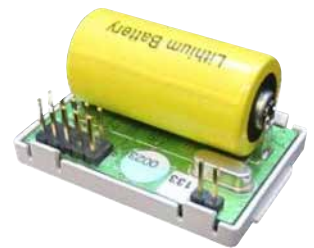
- Thermoptek™ Technologie: thermo-optisches Detektionsverfahren
- Funkschnittstelle zur Aufnahme des Funkmoduls W2
- Fest integrierte, nicht entnehmbare Long-Life-Batterie
- Großer Testknopf mit Alarm-Stopp-Taste
- Zwei zusätzliche Thermosensoren
- Integrierter, auslesbarer Ereignisspeicher
- Auslesbares Diagnosemodul
- Mikroprozessor-gesteuert, 2-facher Systemspeicher
- Individuelle Seriennummer in jedem Rauchmelder
- RTC / Real-Time Clock
- Selbstüberwachung mit Störungsanzeige
- Separate gelbe Störungs-LED
- Einsatzbereich gemäß DIN 14676
- Zugelassen nach DIN EN 14604
- VdS-anerkannt G 212123
- Q-Label zertifiziert gemäß VdS 3131 / vfdb 14-01
- CE gemäß Bauprodukterichtlinie 0832-CPD-1926
- 10 Jahre Herstellergarantie auf Produkt und Batterie
- Optional: Diebstahlsicherung

Funkmodul W2

- Zur Integration in den Rauchmelder FireAngel ST-630 DET
- Fest integrierte Long-Life-Batterie auf dem Funkmodul W2
- 10 Jahre betriebsbereit ohne Batteriewechsel
- Interner Systemcheck alle 3 Sekunden
- Frequenzband 868 MHz
- Echte Repeaterfunktion
- Alarmweiterleitung innerhalb von 4 Sekunden bei voll ausgebautem System
- Sichere Funküberwachung mit Störungsanzeige
- SMART SILENCE™: clevere Stummschaltung im Funk-Netzwerk
- Einzigartige Codierung / unicode – Anzahl der Gruppen unbegrenzt
- Pro Gruppe 50 Funk-Rauchmelder vernetzbar
- Einfache Installation und Programmierung / Hand-Shake-Prinzip
- Zulassung nach VdS 3515-Richtlinie beantragt
- Zugelassen nach DIN EN 14604
- Einsatzbereich gemäß DIN 14676
- 5 Jahre Garantie



Art.-Nr. 926.138



Maßstäbe neu definiert.

Der Rauchmelder FireAngel ST-630 DET basiert auf der Technologie des Rauchmelders FireAngel ST-620 DET, hat jedoch zusätzlich eine Funkschnittstelle. Der FireAngel ST-630 DET bietet Innovationen auf höchstem Niveau. Die innovative Netzwerktechnologie ermöglicht eine schnelle und sichere Funkvernetzung im 868 MHz-Frequenzband. Das Funkmodul W2 besitzt eine separate 10-Jahres-Long-Life-Batterie, die eine Betriebsbereitschaft über 10 Jahre sichert. Selbstverständlich verfügt der neue FireAngel ST-630 DET über alle europäischen Zulassungen.

Wo werden Rauchmelder installiert?

Mindestausstattung

Der Geruchssinn ist im Schlaf nicht aktiv, daher sind insbesondere Kinderzimmer, Schlafbereiche und Flure durch Rauchmelder zu überwachen.

Flure und Gänge mit punktuellen Brandlasten sind aufgrund des besonderen Risikos mit Rauchmeldern zu überwachen. Bei offenen Verbindungen mit mehreren Geschossen ist auf der obersten Ebene mindestens ein Rauchmelder zu installieren.

Empfehlung

Empfehlenswert ist die Überwachung jedes Raumes mit einem Rauchmelder, sowie die Installation eines Rauchmelders im Keller und auf dem Dachboden, aber nicht in der Küche und im Bad.

Rauchmelder können mit wenigen Handgriffen installiert werden.

Bei der Installation ist dabei folgendes zu beachten:

Rauchmelder sind so anzubringen, dass sie den Brandrauch bereits in der Entstehungsphase zuverlässig erkennen. Sie haben einen Überwachungsbereich von ca. 60 m² und sind immer an der Zimmerdecke, mindestens 50 cm von der Wand entfernt, zu befestigen.

Wartung und Instandhaltung

Der Rauchmelder ist entsprechend der Bedienungsanleitung, jedoch mindestens einmal jährlich einer Funktionskontrolle zu unterziehen.

Die Angaben auf dieser Seite erfolgen gemäß der Anwendungsnorm DIN 14676.



Die Alternative –

alle Rauchmelder sind per Funk untereinander vernetzt

- Flächendeckende Alarmierung
- Bei einem Alarm lösen alle Rauchmelder aus!
- Bis zu 50 Rauchmelder in einer Gruppe möglich
- Weiterleitung des Funksignals / Repeaterfunktion
- Einfache und schnelle Installation



Rauchwarnmelderpflicht in Deutschland



**Gesetzliche
Rauchwarn-
melderpflicht**

Übergangsfristen Rauchwarnmelderpflicht*

Land	Einbaupflicht für Neu- und Umbauten	Übergangsfrist der Einbaupflicht in Bestandsbauten
Saarland	seit Juni 2004	-
Thüringen	seit Januar 2008	-
Mecklenburg-Vorpommern	seit September 2006	abgelaufen seit Ende 2009
Schleswig-Holstein	seit Dezember 2004	abgelaufen seit Ende 2010
Hamburg	seit Dezember 2005	abgelaufen seit Ende 2010
Rheinland-Pfalz	seit Dezember 2003	abgelaufen seit Juni 2012
Hessen	seit Mai 2005	bis 31. Dezember 2014
Sachsen-Anhalt	seit Dezember 2009	bis 31. Dezember 2015
Bremen	seit Mai 2010	bis 31. Dezember 2015
Niedersachsen	ab November 2012	bis 31. Dezember 2015
Bayern	ab 2013	bis 31. Dezember 2017
Nordrhein-Westfalen	in Planung	in Planung
Baden-Württemberg	in Planung	-
Berlin	offen	-
Brandenburg	offen	-
Sachsen	offen	-

*Seit Oktober 2012

In vielen Bundesländern greift bereits die Rauchwarnmelderpflicht für private Wohnräume. Diese ist in den jeweiligen Landesbauordnungen verankert.

Weitere Länder bereiten bereits entsprechende Regelungen vor.



TOTAL
Sicherheit und Feuerschutz

TOTAL Feuerschutz GmbH
Industriestraße 13
68526 Ladenburg
Telefon 06203 75-0
Fax 06203 75-252
E-Mail: total@tycoint.com
www.total-feuerschutz.de

02.13 062.152
Technische Änderungen vorbehalten.